

# Anleitung Roofbag für Airlineschiene



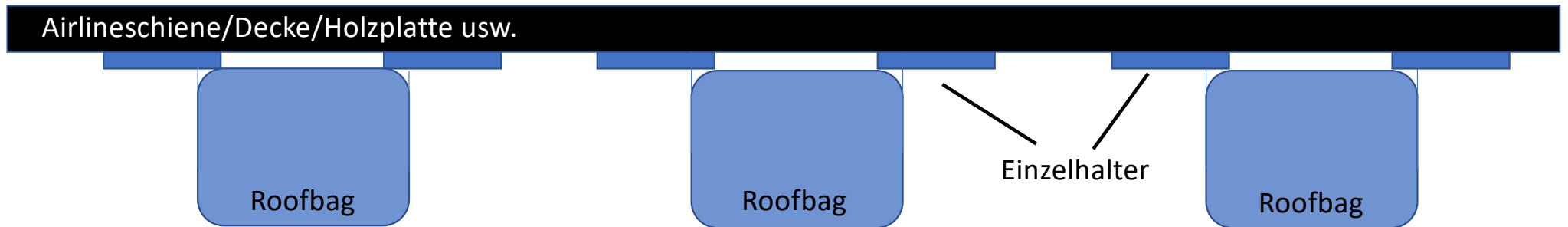
Dieses Produkt ist urheberrechtlich geschützt.

# Warum eine Textiltasche anstatt eines Hängeschrankes

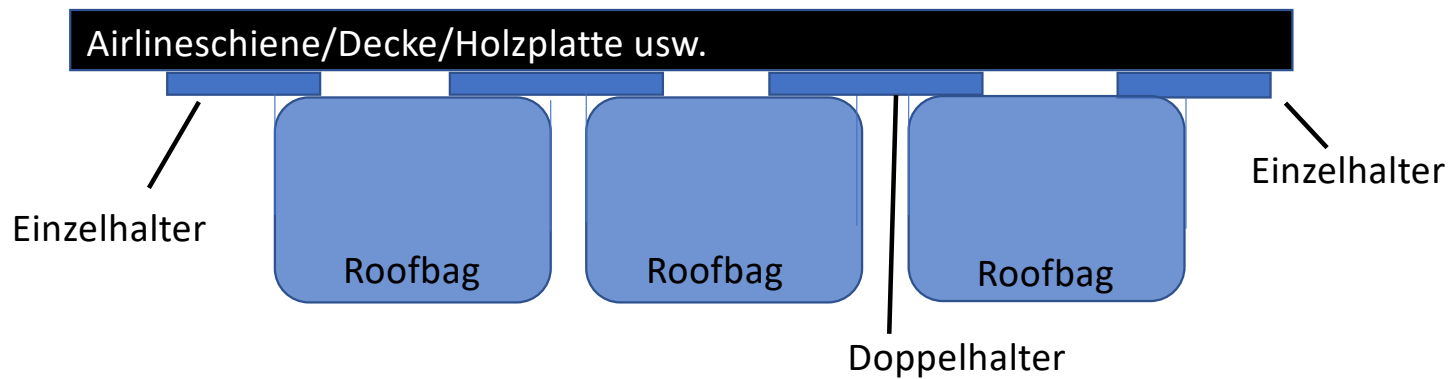
- ✓ leichter als jeder Hängeschrank
- ✓ herausnehmbar
- ✓ variabel einzusetzen
- ✓ einfacher in der Montage
- ✓ geringere Verletzungsgefahr
- ✓ keine Knarzgeräusche

# Schematischer Aufbau

Drei Roofbags mit sechs Einzelhalter



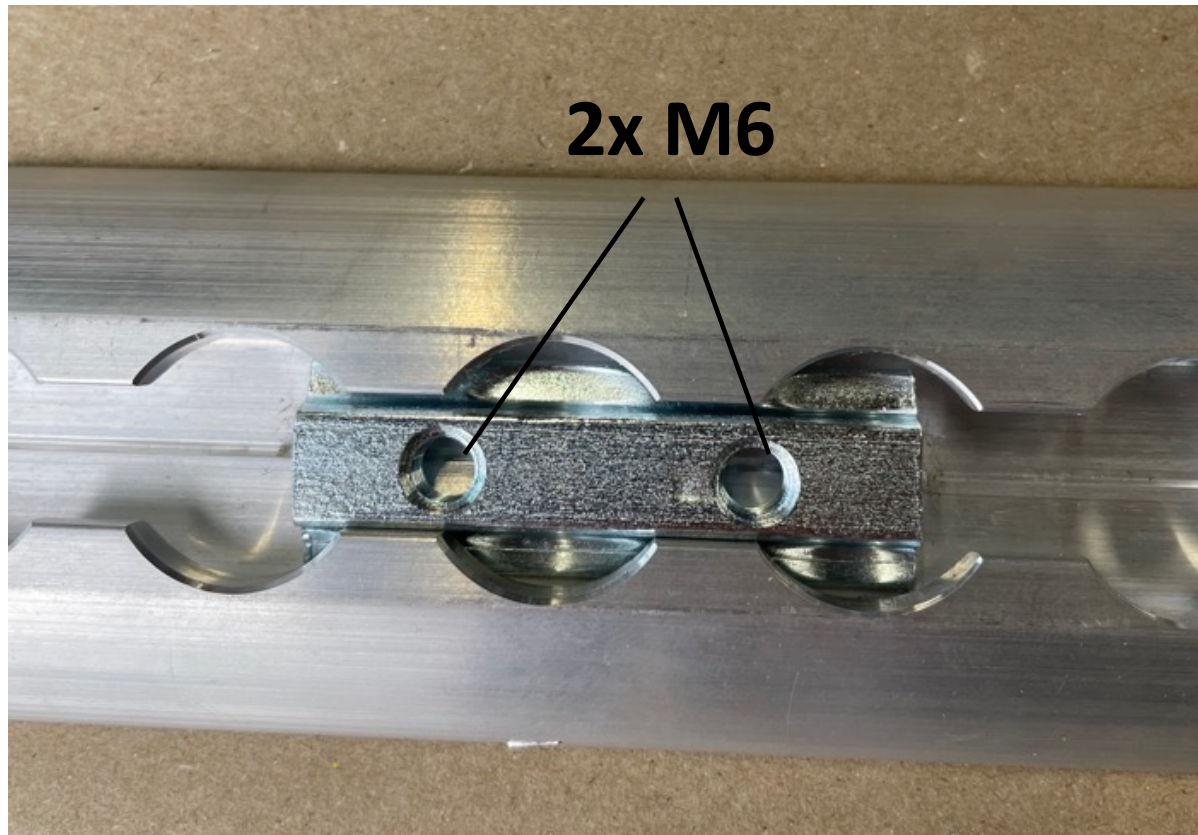
Drei Roofbags mit Doppelhalter



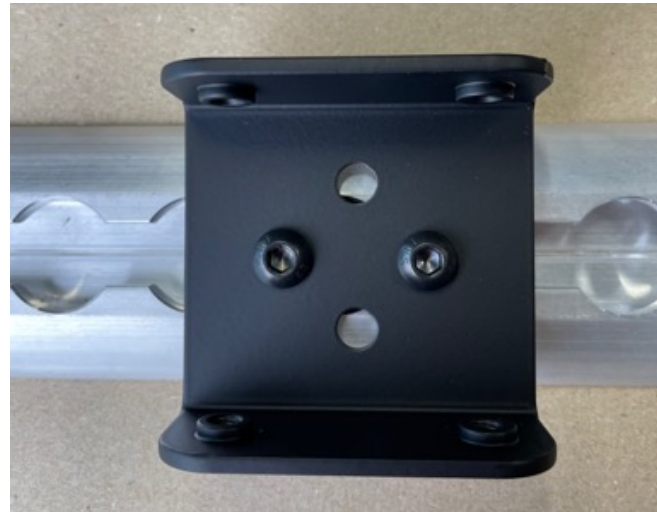
# Nutenstein

Nicht im Lieferumfang enthalten!

Die Nutensteine und passende M6 Edelstahlschrauben sind bei uns gesondert im Shop erhältlich.



# Montage des inneren Schlittens:

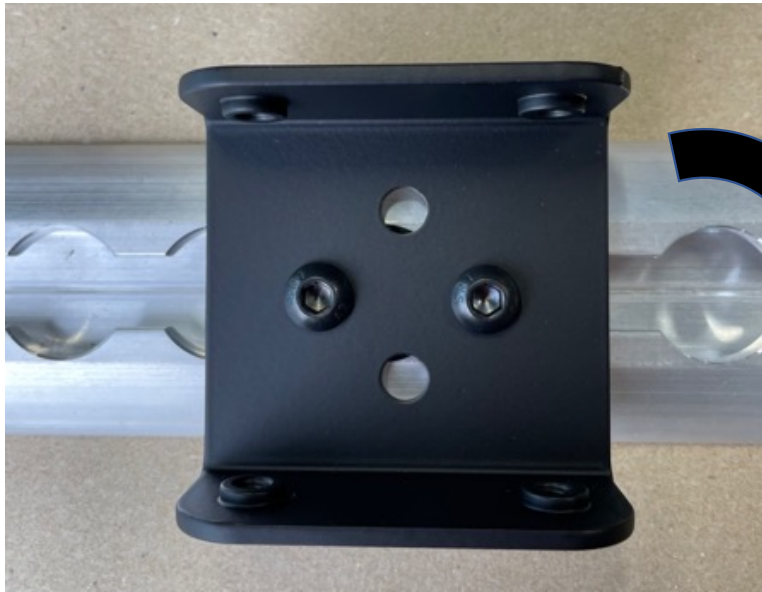


Die Montage erfolgt mit 2x M6 Schrauben

**HINWEIS:** Die inneren Schlitten können natürlich auch auf einer Holzplatte befestigt werden.

# Montage des inneren Schlittens:

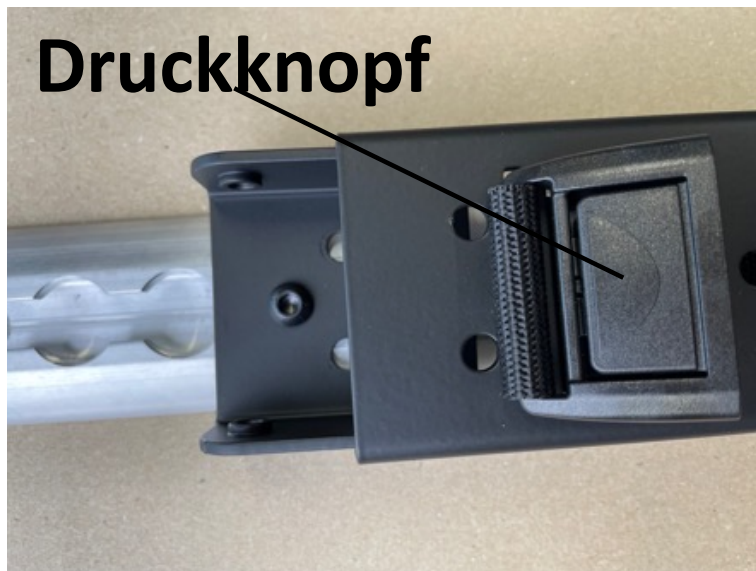
Der Schlitten kann optional um 90° gedreht montiert werden.



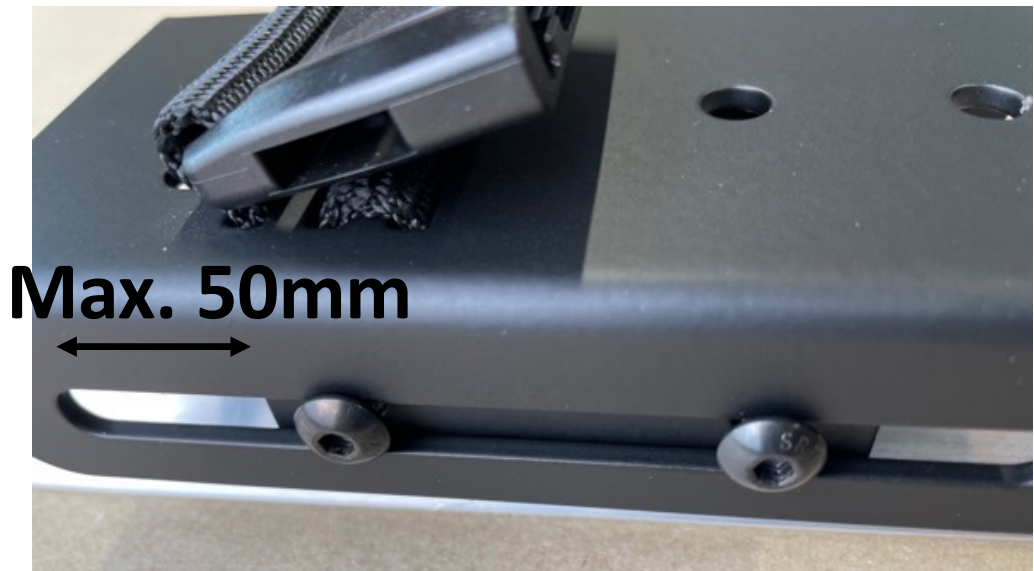
Montage parallel zur Airlineschiene.

Montage senkrecht zur Airlineschiene.

# Montage des äußeren Schlittens



Einfach den äußeren Schlitten über den inneren Schlitten schieben. Bitte darauf achten, dass der Druckknopf in die gewünschte Richtung zeigt. Er sollte immer nach außen zeigen, so dass sich die Tasche entriegeln lässt.



Anschließend mit den vier Befestigungsschrauben fixieren. Der Außenschlitten kann um 50mm verschoben werden.



# Montage eines Doppelschlittens

Werden zwei oder mehrere Taschen nebeneinander aufgehängt, wird zwischen den Taschen ein Doppelschlitten montiert.

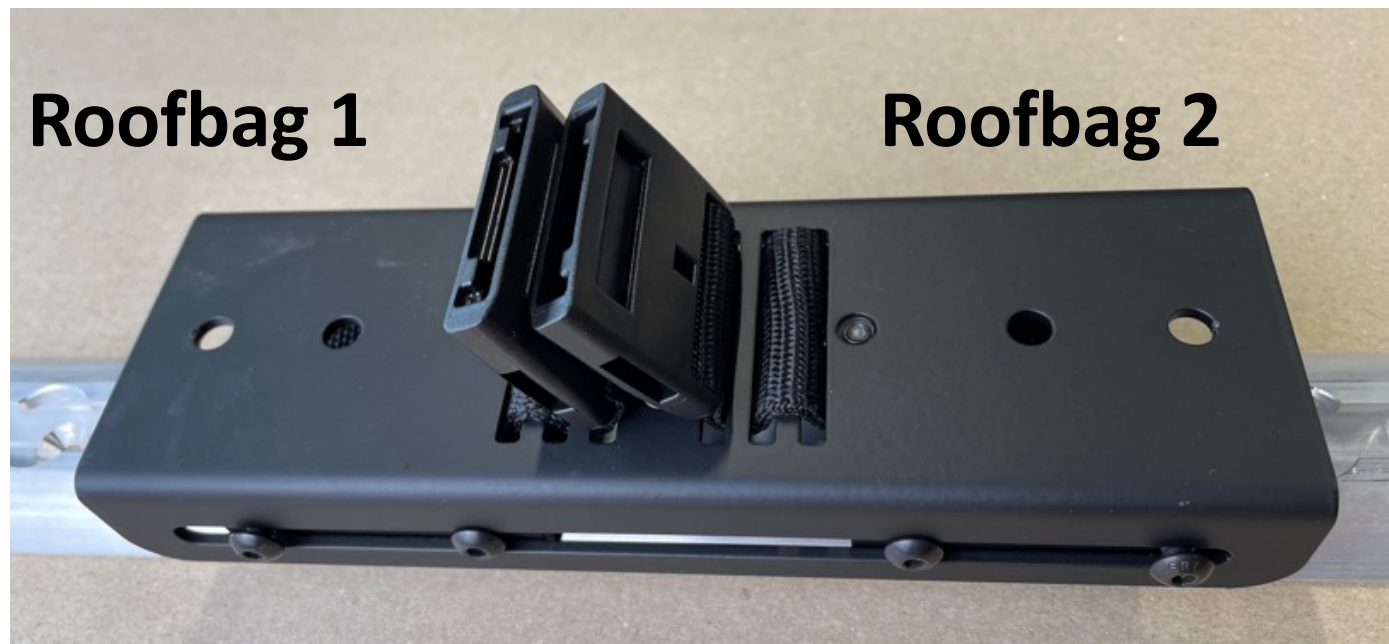


Hierzu werden zwei Innenschlitten in einem Abstand von ca. 17cm (Außenkante) auf der Airlineschiene befestigt.

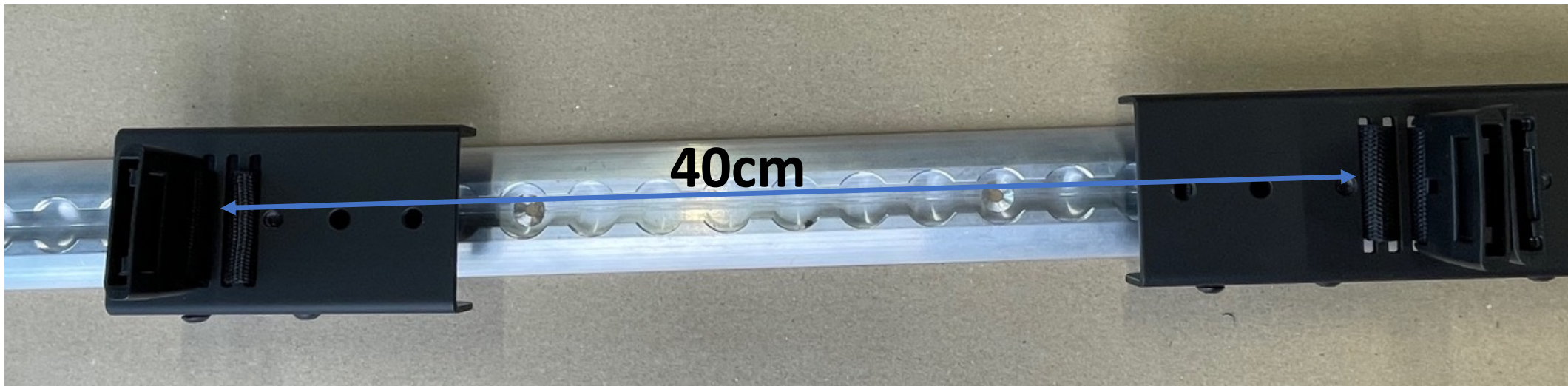
**HINWEIS:** Die inneren Schlitten können natürlich auch auf einer Holzplatte befestigt werden.



# Montage eines Doppelschlittens



Anschließend wird der Doppelschlitten einfach aufgeschoben und mit den Befestigungsschrauben fixiert



Der Abstand zwischen zwei Roofbagbefestigungen muss auf ca. 40cm eingestellt werden.

# Verstellmöglichkeiten an der Tasche



Der Aufhängungsriemen kann an vier verschiedenen Positionen eingefädelt werden. Natürlich ist aufgrund der Stabilität die Position 1 und 2 zu bevorzugen. Diese Feature gibt dir die Möglichkeit die Befestigung der Airlineschiene variabel zu gestalten.

# Rückseitenbefestigung



Rückseitig muss das mitgelieferte Alublech mit den zwei Verschlüssen noch montiert werden. Wir empfehlen zuerst die Tasche aufzuhängen und eine Airlineschiene in der korrekten Höhe zu montieren. Der Verschluss kann ca. 40mm in der Höhe noch nachjustiert werden.

Für die Montage an der Airlineschiene sind ebenfalls Nutensteine und M6-Schrauben notwendig.



# Kundenprojekte



VW Crafter von MultiCamper. Drei Roofbags mit sechs Einzelhalter an einer Airlineschienen



Reisewagendienst: Ein Roofbag direkt an einer Holzplatte befestigt.

## Hinweise:

Für Schäden am Fahrzeug oder Personen können wir leider keine Haftung übernehmen. Für die Montage bis du selbst verantwortlich.